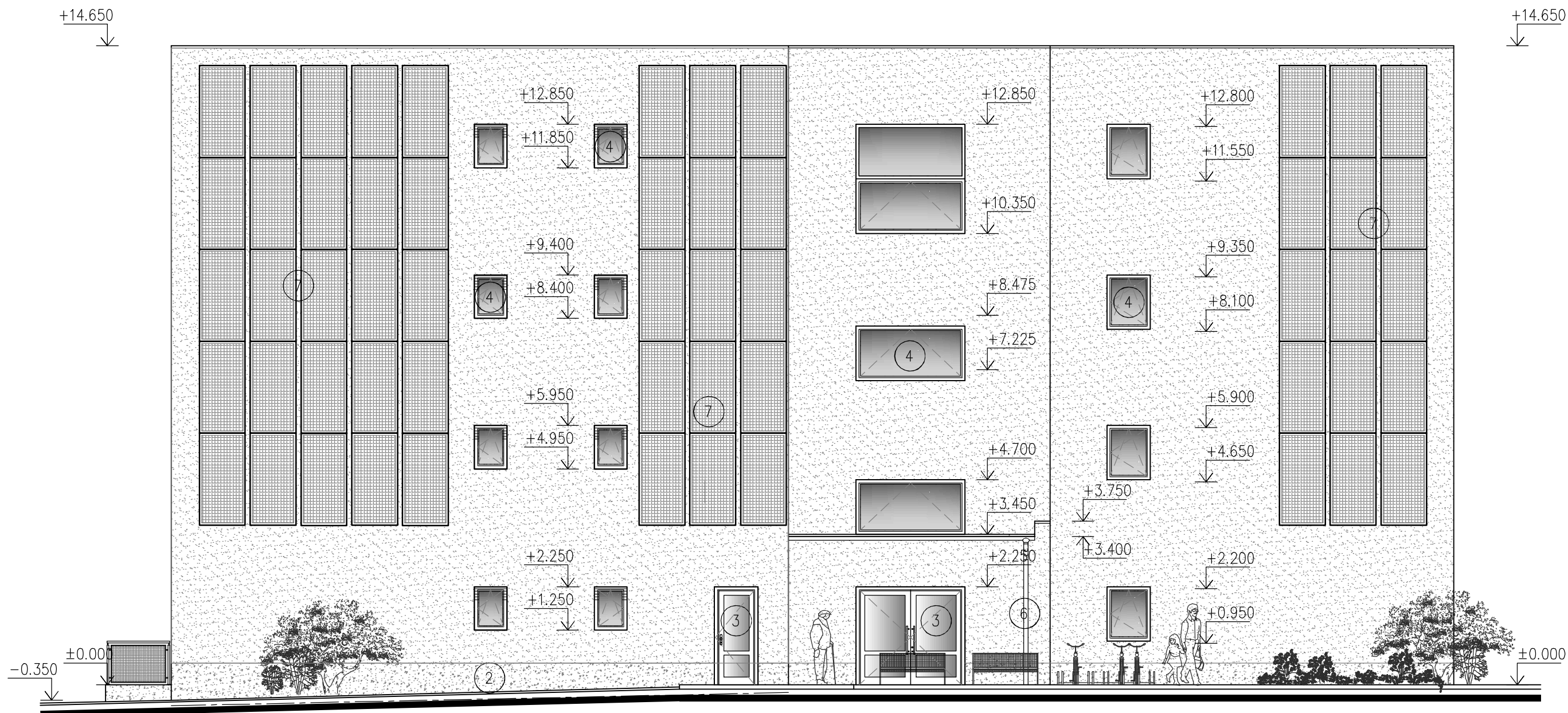
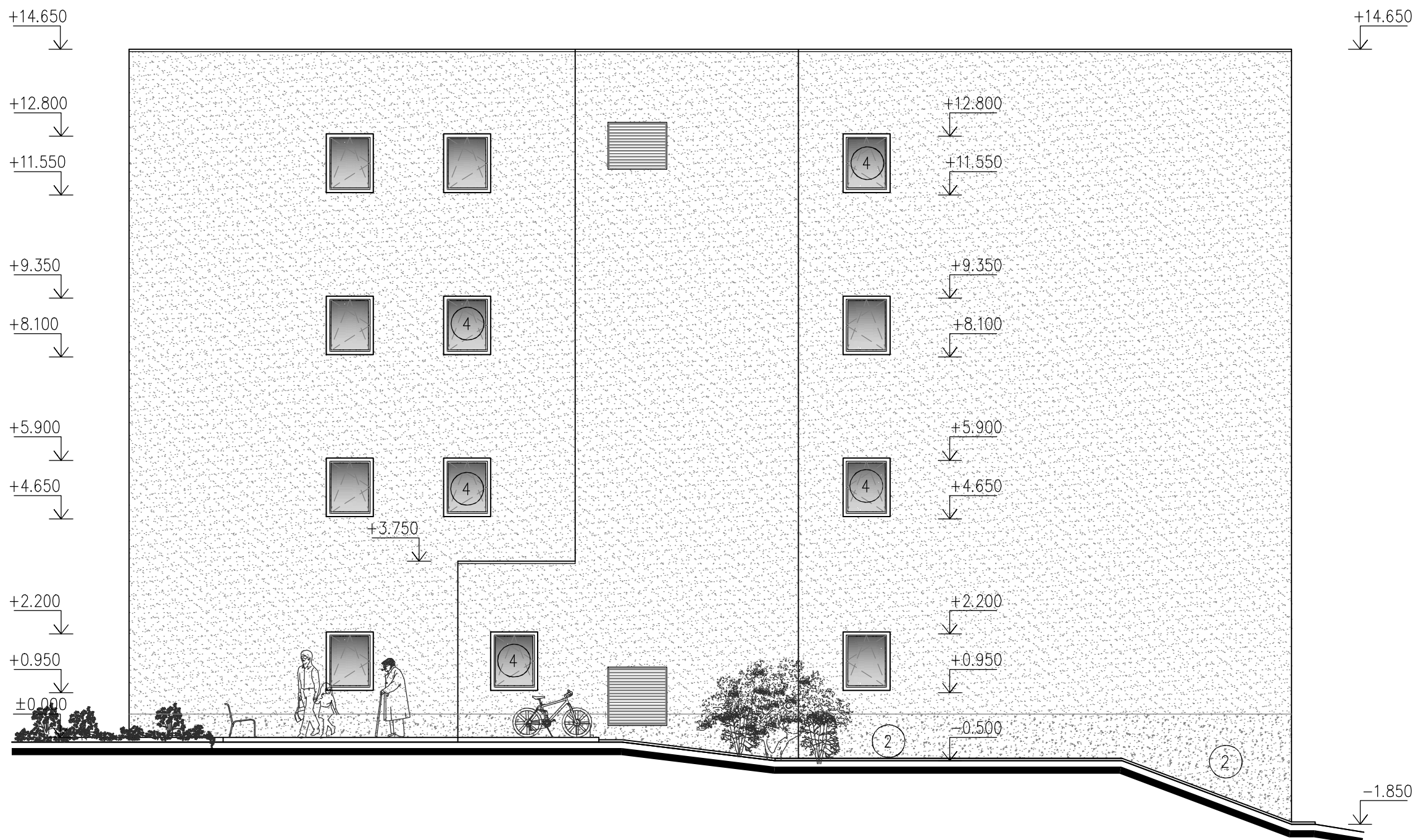


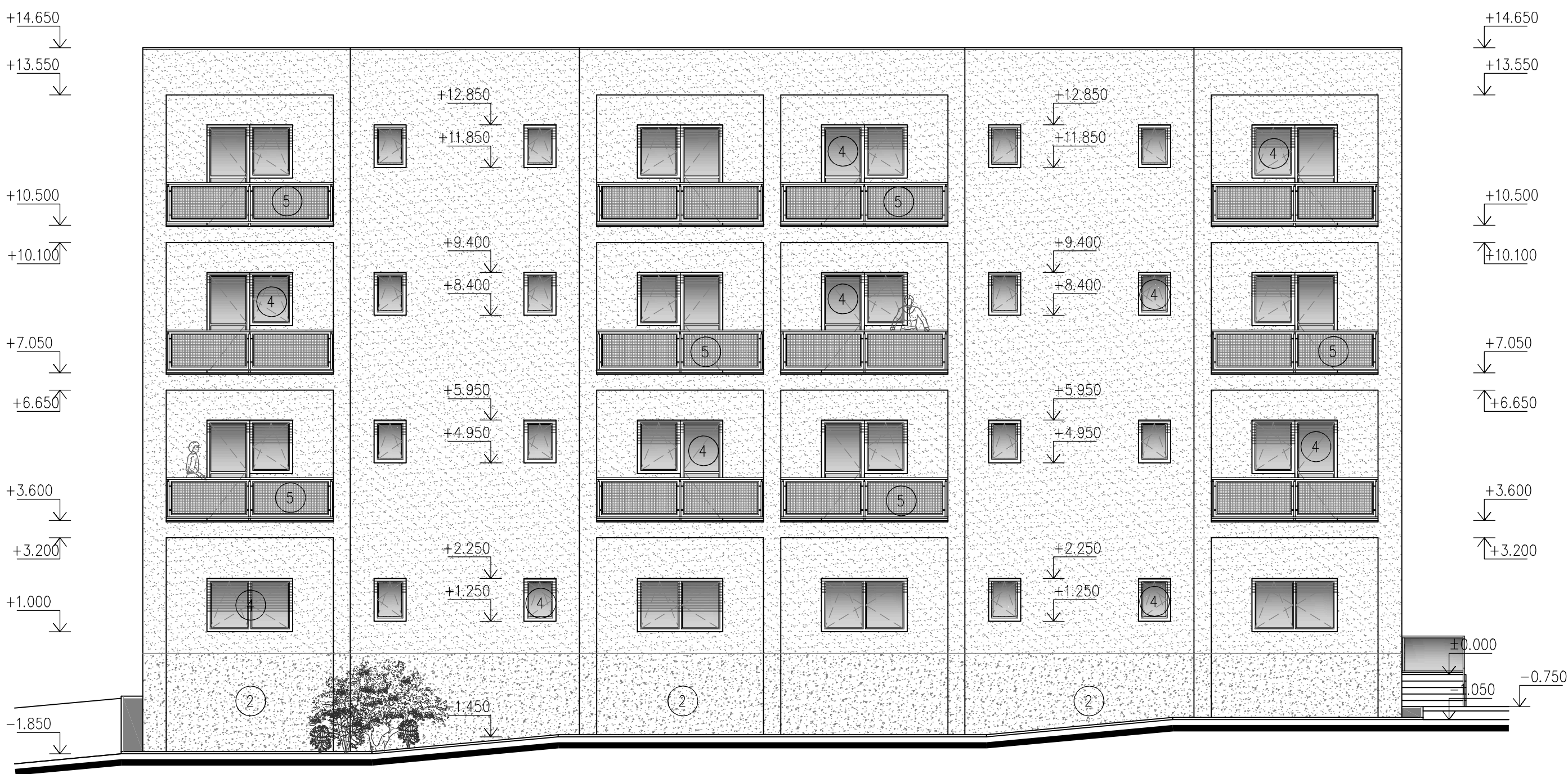
POHLED VÝCHODNÍ :



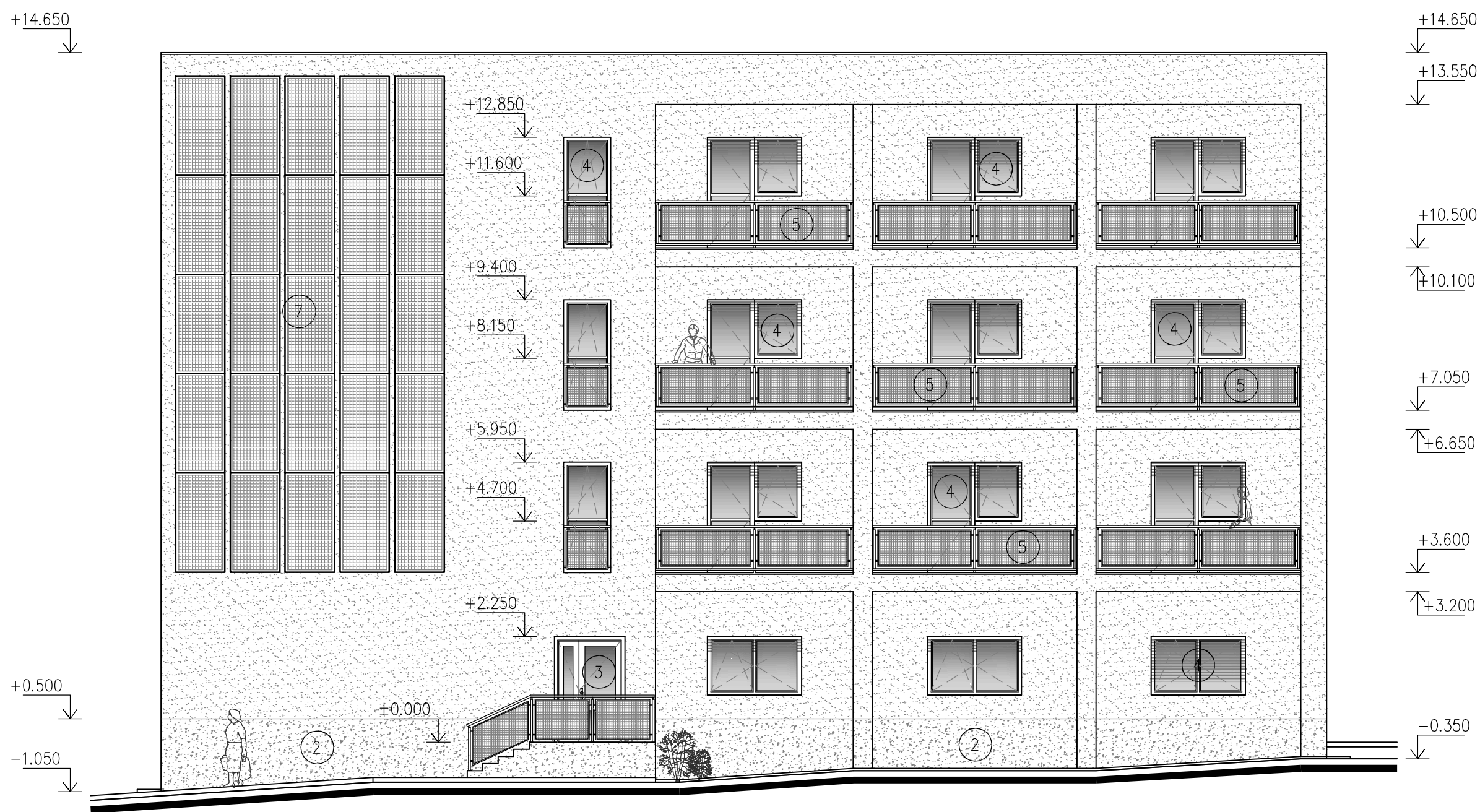
POHLED SEVERNÍ :



POHLED ZÁPADNÍ :



POHLED JIŽNÍ :



LEGENDA POVRCHŮ :

- 1

SILIKÁTOVÁ OMÍTKA NA KONTAKTNÍM ZATEPLOVACÍM SYSTÉMU ETICS S BAREVNOU POVRCHOVOU ÚPRAVOU
BAREVNÝ ODSTÍN : BÍLÁ
- 2

SOKLOVÁ MOZAIKOVÁ OMÍTKA NA KONTAKTNÍM ZATEPLOVACÍM SYSTÉMU ETICS S BAREVNOU POVRCHOVOU ÚPRAVOU
BAREVNÝ ODSTÍN : ŠEDOBEŽOVÁ
- 3

VSTUPNÍ HLINÍKOVÉ PROSKLENÉ DVEŘE
BAREVNÝ ODSTÍN : ŠEDÁ
- 4

PLASTOVÁ OKNA A BALKONOVÉ DVEŘE
VČETNĚ PŘEDOKENNÍCH ŽALUZII A SYSTÉMOVÉHO KASTLIKU
BAREVNÝ ODSTÍN : ŠEDÁ

- 5

OCELOVÉ ŽÁROVÉ ZINKOVANÉ BALKONOVÉ ZABRADLÍ
S RÁMOVOU VÝPLNÍ S TAHOKOVEM.
- 6

KLEMPÍŘSKÉ PRVKY Z TITANZINKU
BAREVNÝ ODSTÍN : ŠEDÝ
- 7

FASÁDNÍ FOTOVOLTAICKÝ SYSTÉM
VČETNĚ NOSNÉ KONSTRUKCE

± 0,000 = 226,50 m n.m. Bpv

Zodp. projektant Ing. Vladimír Lochman		Vypracoval Petra Lepšová		projekce LOCHMAN s.r.o. projektova a inženýrská společnost Masarykova 654 789 01 Holešov tel.: 803 977 817 email: projekce.lochman@sactam.cz		projekce LOCHMAN s.r.o.	
Kraj : Zlínský		Investor :		Datum		06/2024	
Město Holešov, Masarykova 628, 76901 Holešov		Stavba		Stupeň PD		DPS	
ROZŠÍŘENÍ CENTRA PRO SENIORY V HOLEŠOVĚ – BYTOVÝ DŮM		Revize		Formát		A1	
Objekt		SO 01 – Bytový dům		Objekt		SO 01	
Obsah		Pohledy		D.1.1.b-013		mřížko	
						1:50	